



# 綠森集團圖片集

新西蘭及蘇利南 2011 - 2012



**Greenheart Group**

綠森集團

always growing

# 1. 新西蘭



# 2. 蘇利南



# 3. 不斷成長





## 1. 新西蘭：輻射松種植林場



**Greenheart Group**

綠森集團

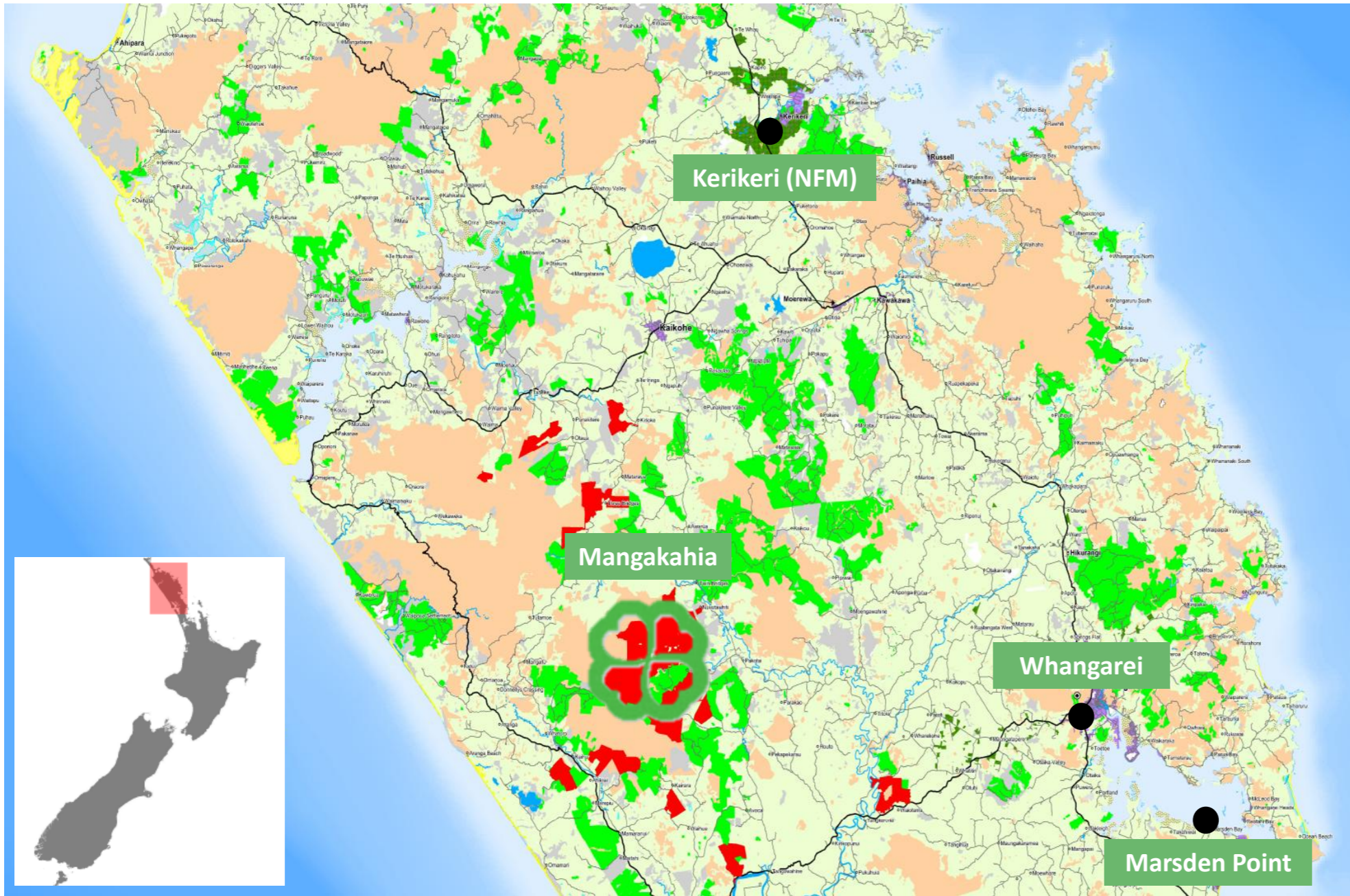
always growing

# 輻射松



圖片: 輻射松, 主要用於建築的軟木樹種

# 曼加卡希亞森林



圖片: 曼加卡希亞森林種植場地圖

成熟森林

平均樹年齡25-30年

Northland 地區

氣候適合軟木種植

快捷運輸到附近港口

# 曼加卡希亞森林運作



圖片: 曼加卡希亞採伐 - 原木採伐後會由纜線拉到暫時儲存地點

# 曼加卡希亞森林運作



圖片: 原木儲存地點

# 運送原木



圖片: 原木透過貨車運送到港口



# 庫存及分配



圖片: 綠森原木儲存后將分配, 大約70%會出口到中國

## 原木量度及加載



圖片: 左上: 登記 左下及右方: 船載

**Marsden Point 為  
Northland 地區最  
大的港口，最適合  
原木出口**

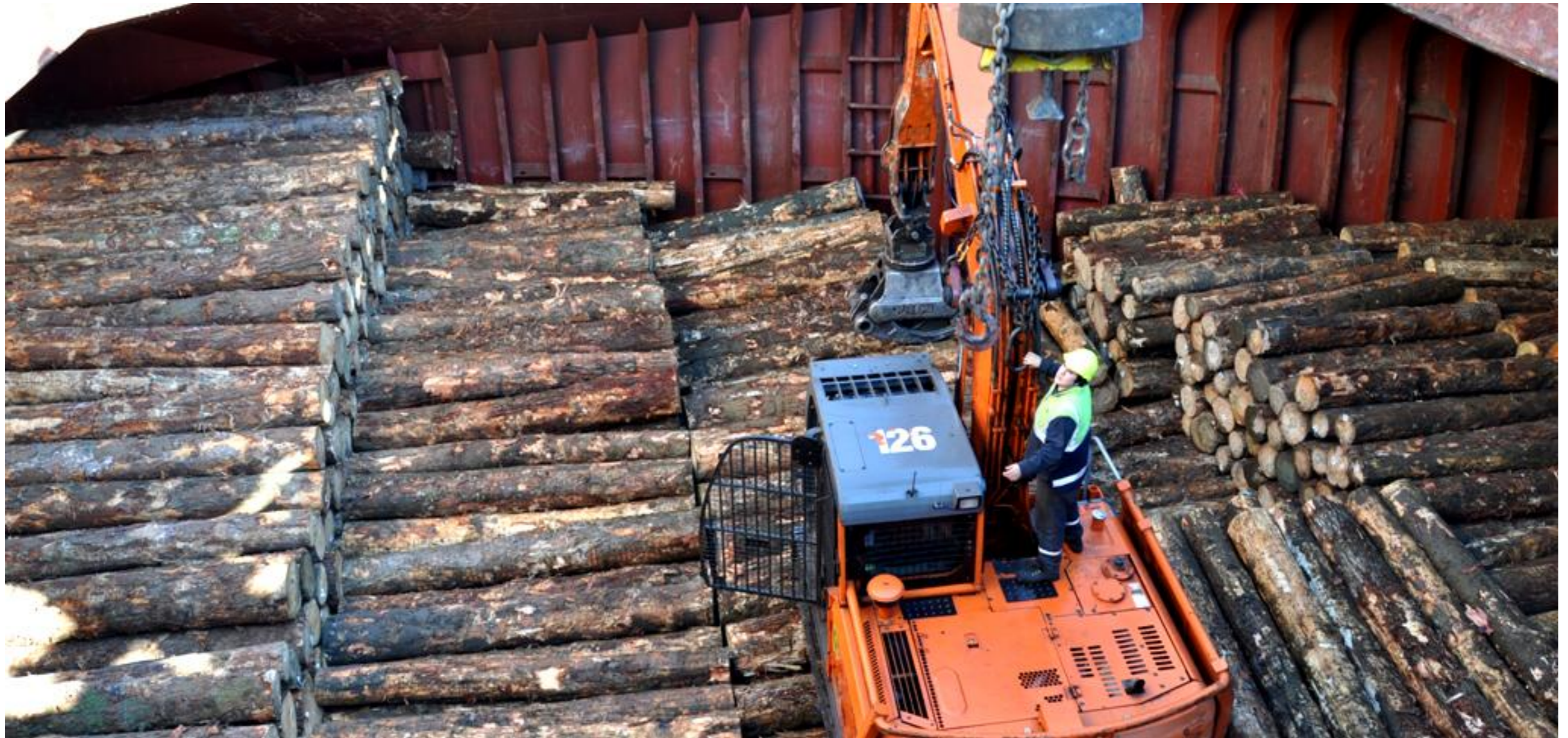
**新西蘭 2011年出  
口 7百萬立方米輻  
射松原木到中國**

# 世界級物流



圖片: 鳥瞰新西蘭北部地區最大港口 Marsden Point, 其容量能夠隨時儲存 150,000 m<sup>3</sup>

# Marsden Point 港口船載



圖片: 原木載到船上

# 30,000 噸容量原木出口貨船



圖片: 專門原木運載船用於運輸大量木材

# 軟木用途



軟木木材最適合建築，製造框架及屋頂木材

圖片: 左上: 框架木材 右上: 柵欄 左下及右下: 屋頂 來源: [www.chhproducts.co.nz](http://www.chhproducts.co.nz)

## 新西蘭國內鋸木廠及木碎片堆



圖片: Marasumi 木碎片堆

原木大部份出口到中國，而餘下的原木則銷售到新西蘭國內鋸木廠及紙漿廠



## 2. 蘇利南：熱帶硬木特許經營權



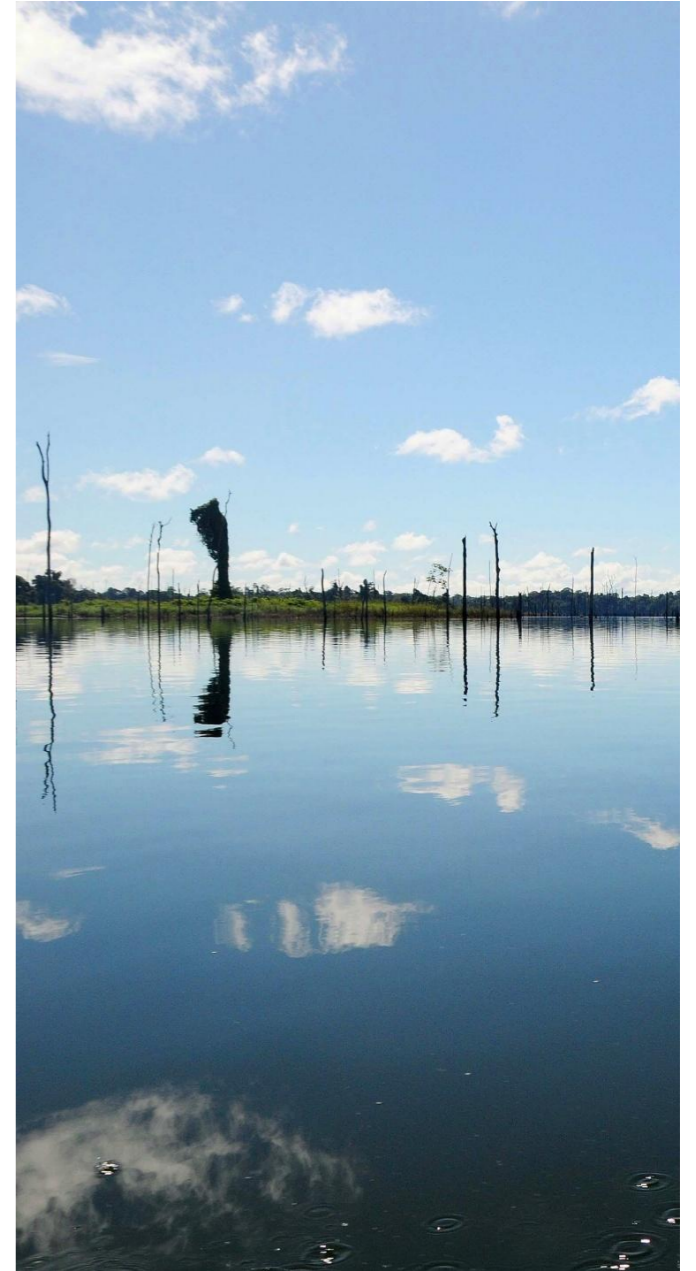
**Greenheart Group**

綠森集團

always growing



# 蘇利南



圖片: 由左到右: 蘇利南國旗, 當地蘇利南女子, Johan Adolf Pengel 雕像, 蘇利南自然棲息地

多元文化



種族	克裡奧爾人	中國人	印度人	爪哇人	Maroon黑人	美洲印第安人	白人
總人口 %	28%	8%	34%	15%	8%	2%	5%

圖片: 由左到右: 當地人慶祝帕拉馬裡博節慶, 當地中國人教會, 當地Maroon 黑人, Sand Landy 部落

# 熱帶硬木特許經營權



圖片:鳥瞰蘇利南森林

# 綠森熱帶硬木原木



圖片: 熱帶硬木原木

## 綠森的蘇利南營運



圖片: 東蘇利南特許經營權的員工房屋

綠森集團在蘇利南擁有熱帶硬木特許經營權及採伐權

# 綠森集團的特許經營權



圖片: 左上: 西蘇利南特許經營權 左下: 綠森中央原木場 右方: 投資者探訪綠森特許經營權

# 可持續林業管理



利用地理信息系統 (GIS), 每一棵樹在採伐前都會接受檢查, 記錄及標籤

每一棵樹在整個採伐過程都會帶有一個獨有號碼

圖片: 左上: 解釋選擇性採伐方式 左下: 標記樹木 右方: 標籤樹木

## 低影響採伐方式



圖片: 定向採伐

每一棵樹都是用  
定向方式採伐

定向採伐減少對  
周圍環境和森林  
的影響

每一公頃每25年  
只允許可持續採  
伐量 (25 m<sup>3</sup>)



# 綠森集團加工工廠



圖片: 綠森集團的新加工鋸木廠已經開始營運

## 鋸木廠加工



圖片: 左上: 木鋸專家 右上: 鋸木廠正在運作 左下: 進一步加工成為製成品 右下: 質量監控

把原木加工成為鋸木材及其他高品質製成品能增加利潤以及對當地經濟帶來貢獻，例如創造就業機會

# 常見熱帶硬木樹種

鐵線子



黃砂君子



織皮玉蕊

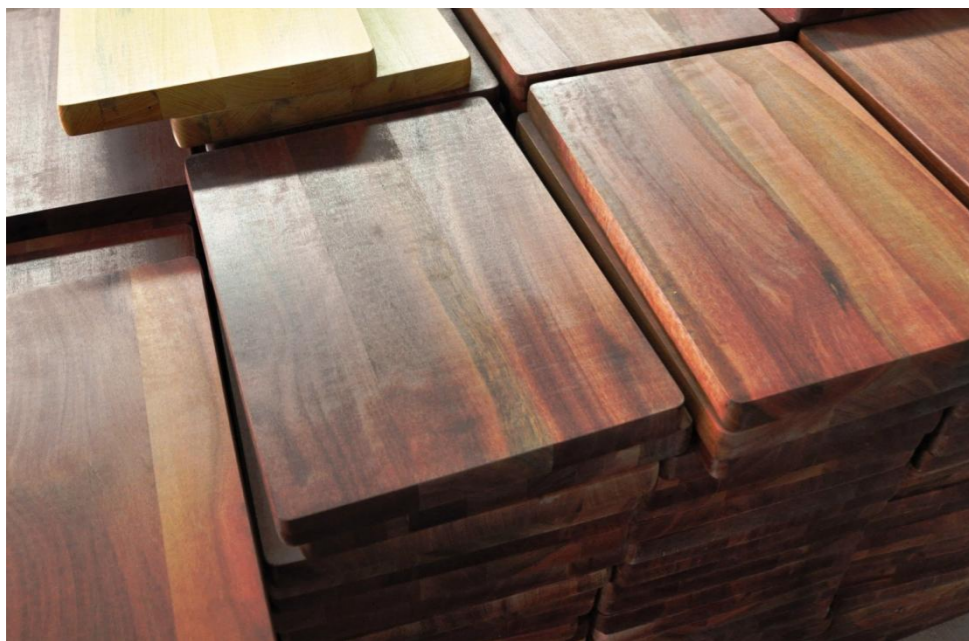


山欖(上) 重蟻木(下)



圖片: 綠森集團在西部蘇利南特許經營權的熱帶硬木原木

# 綠森集團高品質硬木產品



綠森集團的硬木  
產品會出口到中  
國，歐洲以及加  
勒比共同體

圖片：左上：硬木鋸木材 右上：硬木鑲板 左下：硬木木板 右下：硬木筷子



### 3. 不斷成長



**Greenheart Group**

綠森集團

always growing

## 綠森的員工



員工是集團最重要的資產

集團定期向員工提供培訓

圖片: 左上: Ty Wilkinson (蘇利南區域總監) 右上: 吳晟 (企業發展及投資者關係副總裁) 向蘇利南職員做出演講 左下: 特許經營權員工宿舍 右下: 宿舍廚房

# 我們的社區



綠森集團在當地社區的發展扮演著重要的角色

圖片: 左上: 綠森員工幫助社區開設 Washabo 市場 右上: 綠森蘇利南足球隊 左下及右下: 綠森員工在老人院做義工

# 當地社區



**Greenheart works side by side with the people who live in our concessions**

圖片: 上方: Paul Westbrook (蘇利南營運總裁) 和 吳晟(企業發展及投資者關係副總裁) 與當地部落見面



## 綠森集團致力改善氣候變化



圖片: 上方: Ty Wilkinson (蘇利南區域總監) 向 CCDA 做出捐款

綠森集團贊助蘇利南政府氣候改善發展機構

綠森集團與蘇利南政府機構合作為改善氣候變化做出貢獻

## 綠森房屋及建築



圖片: 左上及左下: 利用綠森木材建造的房屋電腦設計 右上: 綠森房屋模型 右下: 新建築綠森房屋

## 綠森房屋

綠森使用綠森木材為當地政府廉價房屋贊助計劃建設新房屋

## 香港總部



圖片: 綠森香港總部慶祝中國農曆新年

## 香港總部

### 40 位全職職員

### 新總部在2011年2月設立

[www.greenheartgroup.com](http://www.greenheartgroup.com)

欲瞭解更多，請瀏覽：[info@greenheartgroup.com](mailto:info@greenheartgroup.com)